

Feuerwehr- und Zivilschutzschule

Version: 19.05.2020

Merkblatt 2: Aufnahmen von PSS BG 4 plus

PSS BG 4 plus

Maske: **Nova RP** oder **FPS 7000 RP**

Vorsicht bei Temp. unter -5°C

- Sichtscheibe und Scheibenwischer mit Klarsichtmittel behandeln

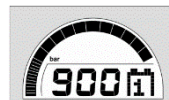
Batterie- und Hochdruckdichtprüfung (mind. 165 bar)

Schutzkappe am Anschlussstück nicht entfernen

- Flaschenventil öffnen – automatischer Batterietest



Batterie OK



Beim Einschalten ertönt langer Alarmton
(max. Verwendung 4 Std.)
Batterie wechseln

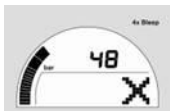


Flaschenventil schließen



Flaschenventil öffnen

- grüne LED blinkt = in Ordnung (mind. 180 bar)



Fehler festgestellt (nicht einsatzbereit)

- Flaschenventil schließen
- Schutzkappe vom Maskenanschlussstück entfernen
- Bodyguard ausschalten (Zangengriff bis kurzer Piepton „Bleep“ ertönt)

- Atemschläuche über Gerätedeckel legen
- Gerät mit weit eingestellter Vergurtung umhängen
- Vergurtung festziehen - Sicherer Sitz überprüfen
- Atemschläuche nach vorne geben
- Atemmaske vorschriftsmäßig aufsetzen
(Dichtprüfung nur mit angeschlossenem Maskenanschlussstück möglich)
- Helm aufsetzen
- Tief einatmen - Anschlussstück mit Atemmaske durch Helfer verbinden
- Flaschenventil ganz öffnen
- Partnercheck - Sichere Verbindung zwischen Atemanschluss und Anschlussstück durch leichtes ziehen prüfen
- Dichtheit der Atemmaske prüfen - Einatemschlauch zusammendrücken - einatmen – es darf keine Luft einströmen
- Druckkontrolle (mind. 180 bar)
- grüne LED (mind. 180 bar) - Gerät in Ordnung*