

Wärmebildkamera

Taktik - Anwendung



Einsatzgrundsätze



Prinzipiell kann eine Wärmebildkamera „**WBK**“ nur unterstützen.

Sie ersetzt niemals die angeeigneten Fähigkeiten und Sicherheitsmaßnahmen.

**Ein ständiges durch die WBK blicken,
vernachlässigt die Wahrnehmung
der eigenen Sinne!**

Alarm für die Feuerwehr...

- Einsatzmäßige Adjustierung
- Besetzen der Fahrzeuge nach Ausrückeordnung
- Auf der Anfahrt - **GK** „GAMS“ und...



WBK einschalten
Check der Funktion (Bild vorhanden, Akku...)

Einsatzarten



Man unterscheidet zwischen zwei Einsatzarten:

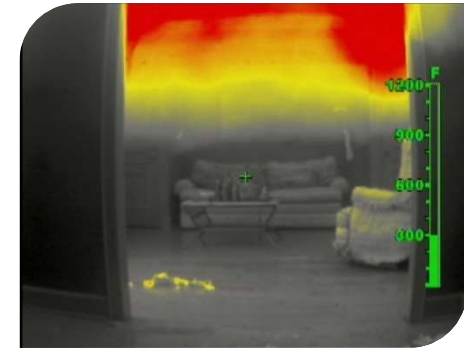
- 1. Operativer Einsatz** durch die Mannschaft
- 2. Taktischer Einsatz** durch Führungskräfte

Operativer Einsatz...

- Innenangriff – Personensuche
- Orientierungsmöglichkeit für den AS-Trupp
- Brandbekämpfung
 - Unterstützung für den Strahlrohrführer
- Nachlöscharbeiten (Glutnester...)
- Schadstoffeinsätze
 - austretende Flüssigkeiten, Gase, Dämpfe...
- Tunnelleinsätze
 - Erkunden – Löschen - Suchen&Retten

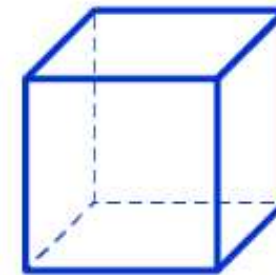
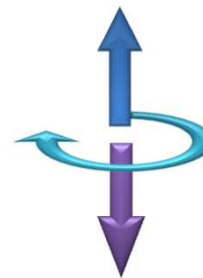


Betreten eines Raumes – Techniken der Erkundung



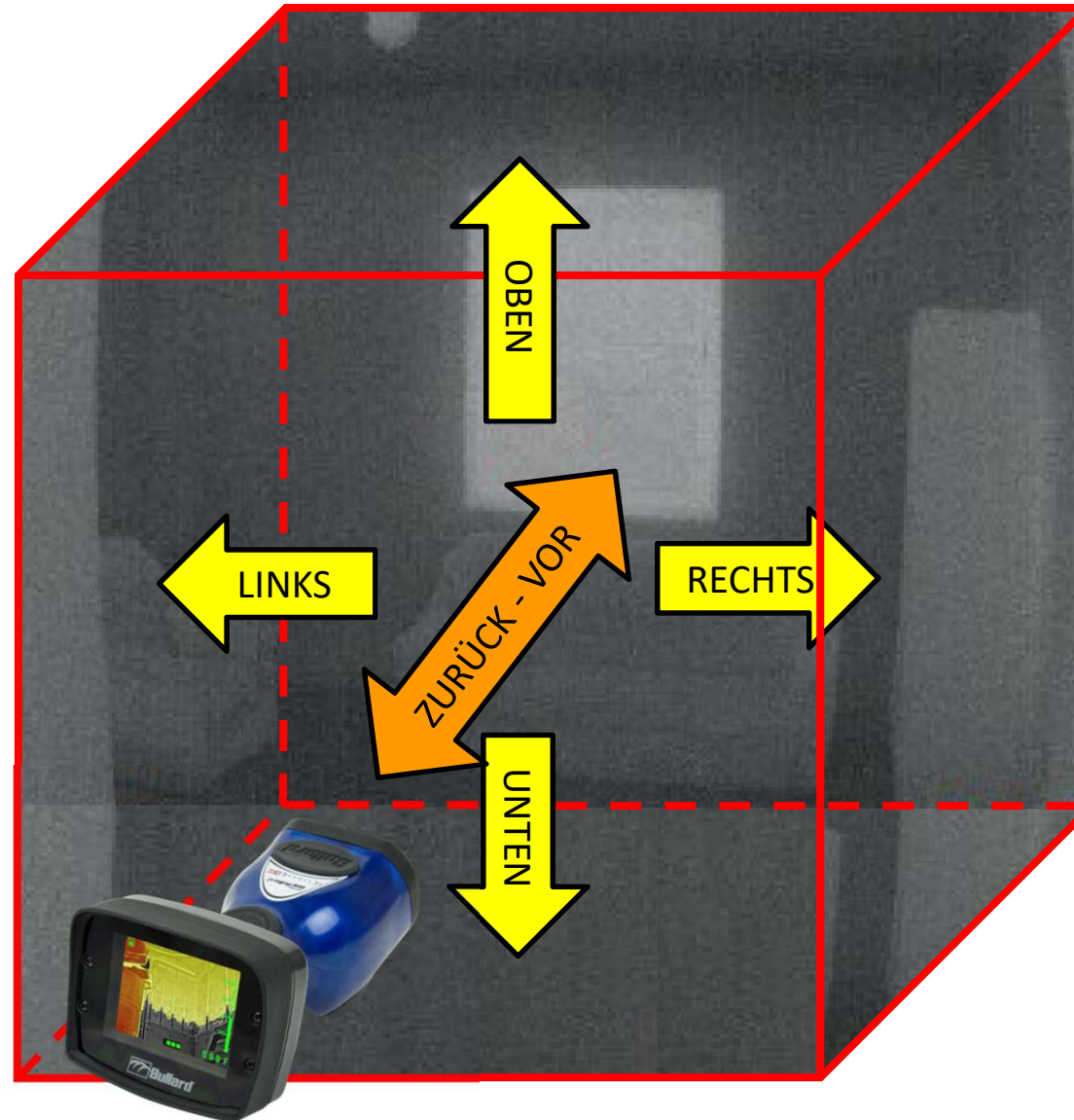
Für die erste und immer wiederkehrende Erkundung der Lage in einem Raum gibt es den

- 3-Punkte-Scan oder
- Würfelblick



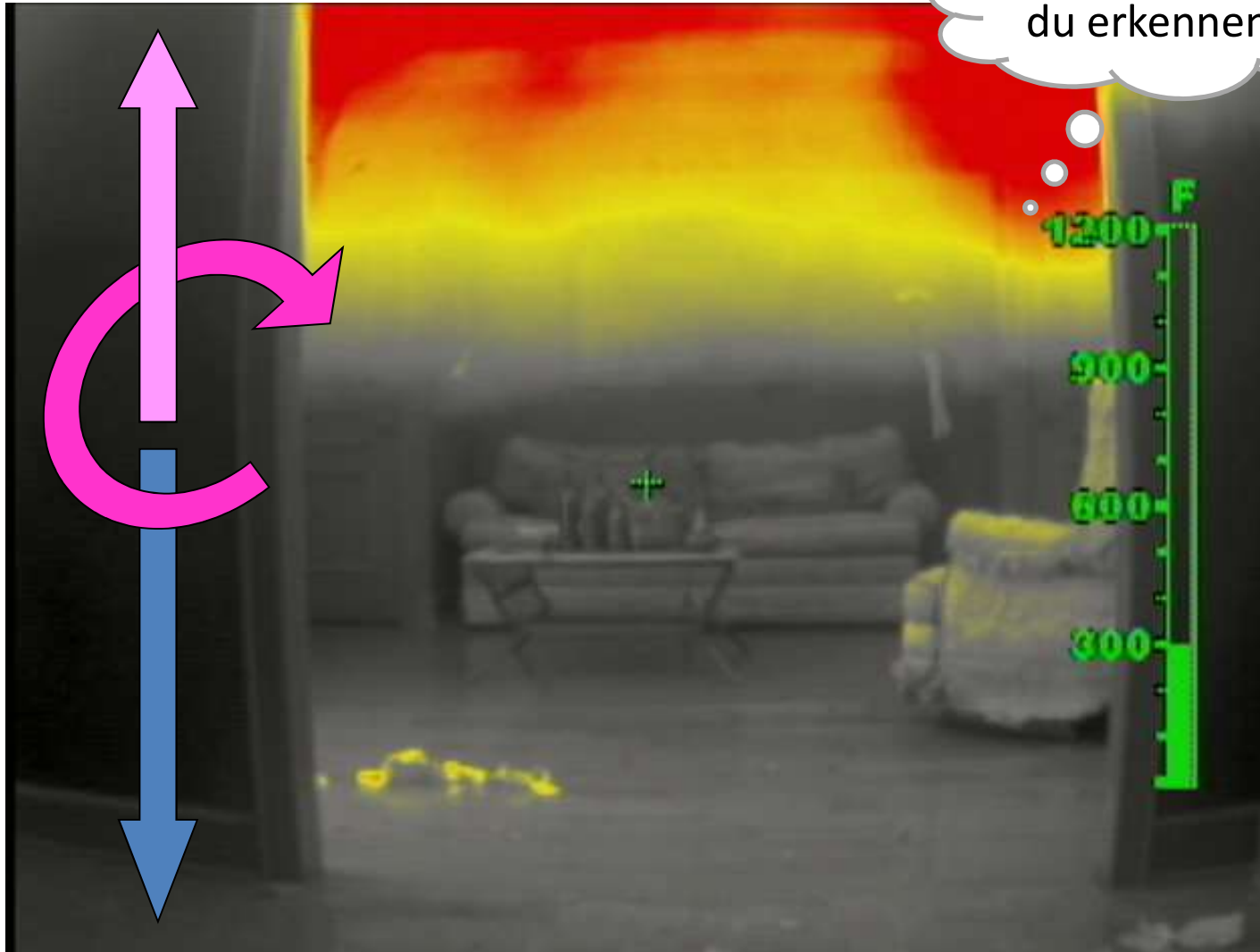
Alle diese Techniken ergeben ein 360° Ergebnis für das horizontale und vertikale Blickfeld.

Der Würfelblick



Betreten eines Raumes...

...was kannst
du erkennen?

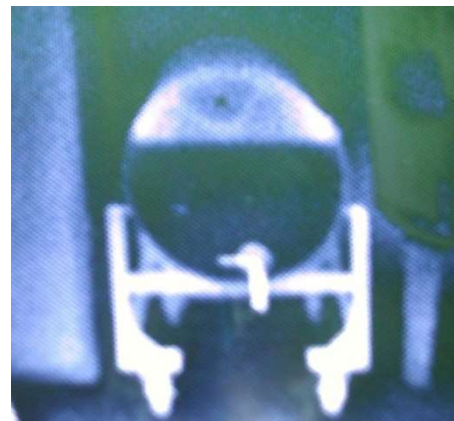
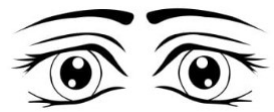


Taktischer Einsatz – Führungskräfte

- Lage erkunden – beurteilen
- Personensuche – am Land / auf dem Wasser
- Brandwache, Brandsicherheitswache
- Schadstoffeinsatz – am Land / zu Wasser
 - Feststellen von Leckagen und/oder Füllständen



Füllstandsfeststellung



Einsatzgrenzen

- IR-Strahlung absorbierende Stoffe
 - (Wasserdampf, Spritzwasser, Glas, glatte Flächen, Flüssigkeiten)
- Bildinterpretation
 - Wärmestrahlungsverhalten von Stoffen
 - tatsächliche Temperatur der hellen Bereiche
 - Reflexionen
- Umgebungstemperatur
- Energieversorgung
- Explosionsschutz ??

